

Парк с концепцией будущего:

Промышленный парк Енисей



Интеллектуальная
инфраструктура
Промышленность и
торговля
Бизнес и офисные
площади
Логистика

Предложение

Успех начинается с правильного местоположения. Промышленный-парк Енисей расположен в западной части Красноярской агломерации, с выходом на южные земли. Концепция проектного центра и трансфера технологий в сочетании с отдыхом и средствами коммуникации это будущее является определяющими для всего региона.

Контакты

663094, Красноярский край,
г.Дивногорск, ул. Заводская,
промышленный парк «Енисей»
Tel. + 8-39144-3-57-64
Fax + 8-39144-3-57-64
E-mail: econdiv@divnogorsk-adm.ru



Основные преимущества промпарка:

- проект Красноярской агломерации
- зона авиагрузового регионального центра (хаба)
- входит в состав крупнейшего в мире ресурсного промышленного кластера
- территория для развития: 500 кв. км
- новые энергоэффективные решения
- лояльность администрации муниципалитета

Коммерческое местоположение

- Городская черта
- Общая площадь: 43 га
- Оперативная площадь: 14 га
- Земли района промышленной застройки, строительство и эксплуатация промышленно-складских комплексов
- Парк ориентирован на интеграцию с городской средой

Доступность

- Красноярский мультимодальный хаб: 37 km
- Расположен на Федеральной трассе М54: 1 km. До Федеральной трассы М53: 35 km
- До железнодорожной станции: 2 km
- Международный аэропорт Емельяново: 37 km
- До речной вокзала: 3 km

Люди, образование, работа

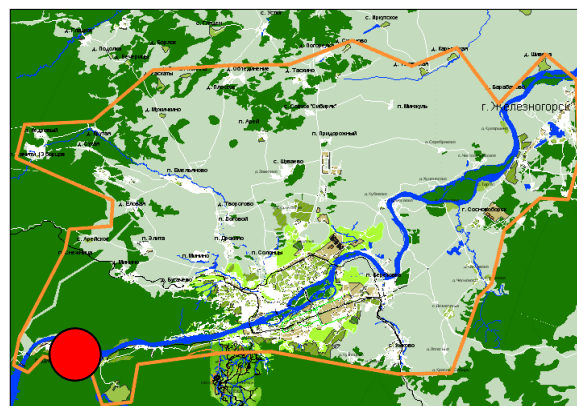
- 34.300 жителей в МО г. Дивногорск
 - Гимназия №10 и 8 средних школ
 - Гидроэнергетический техникум, лесхозтехникум, медицинский техникум
 - Училище (техникум) олимпийского резерва
 - Профессиональный лицей № 30.
- Профессионально-техническое училище № 42
- Сибирский Федеральный университет в Красноярске
 - Сибирский государственный технологический университет в Красноярске
 - Сибирское отделение Академии наук Российской Федерации в Красноярске
 - Местные компании: Красноярская ГЭС, завод ДЗНВА, СКАД, Техполимер, ГК КХК, ЖБИ

Спорт, природа и культура

Дивногорск располагает значительными ресурсами, с инвестициями как частных так и государственных организаций. Твердое намерение администрации МО на инновационное развитие экономики позиционирует город Дивногорск, как территорию перспективного экономического развития, город для жизни, работы и отдыха. Возможности для бизнеса огромные. Город больших культурных традиций, спорта, обладающий уникальным природным ландшафтом, захватывающим дух природной красотой рек Енисей, Мана, Дивных гор, Красноярского моря.

Расстояние до городов

Красноярск: 25 km. Ачинск: 116 km. Кемерово: 460 km. Новосибирск: 800 km. Иркутск: 1050 km.



«Инновационное экологическое преобразование города в Сибири!»



Хорошее место начинается с хорошей концепции!

• **Формула концепции инновационного экологического преобразования МО г.Дивногорск**

Без инноваций – нет пути (нынешние города - результат прежней градостроительной политики); инновации не цель, а средство; экология (жить в согласии с природой); преобразование там, где живем (изменить существующее окружение)

• **Движение по экологическому маршруту**

Человек должен жить в согласии с природой. Будущее г.Дивногорска заключено в формуле - «Экогород»

• **Зеленые технологии**

• **Дивногорск - часть агломерации**

Концепция Россия 2020 – 14 мегаполисов, агломерация - это дороги (Красноярск-Дивногорск, в первую очередь), «Экогород»

• **Современная транспортная инфраструктура**

• **Современное инженерное оборудование**

Новые стандарты потребления, (качество и нормы расхода)

• **Архитектура – цель**

• **Развитие современных производственных комплексов**

На базе «промпарка» (создание новых рабочих мест в высокотехнологических сферах)

• **Торговые центры**

Одна из серьезных проблем российских городов – слабое развитие общественных пространств

• **Клубы.**

Разнообразие – основа гармонии

• **Спорт.**

Разнообразие досуга - здоровый образ жизни

• **Набережная Енисея**

Должна стать главным градостроительным ансамблем города - его лицом

• **Образовательные учреждения:**

• **Инновационное преобразование жилья**

• **Использование территориального ресурса**

В рамках агломерации, (дефицит 55 кв.км) - строительства на склоне - жить в окружении природы, привлечение инвестиций, новая архитектура, « Дивногорский стиль»

• **Современный язык архитектуры**

Как основа решений интерьеров общественных и жилых пространств города

• **Ландшафт**

«Важнейшее из всех искусств, выше даже чем поэзия, является ландшафтная архитектура»- Д.С.Лихачев

• **Первая очередь строительства**

Задача преобразования на 2011 год – достижение видимого градостроительного эффекта!

Демонстрация путей развития города!

Начало работ по основным функциональным программам развития!

Концентрация ресурсов на наиболее, градостроительно-значимых площадках города!



Концепция бизнеса:

Красноярский региональный
кластер пластмасс и
эластомеров
Новые полимерные
материалы и технологии
Энегоэффективность
Интеллектуальная
инфраструктура

Хорошее место начинается с хорошей концепции!

Местоположение может в полной мере играть исключительную роль для инвестора, сочетание видения региона, наличие ресурсов, новаторство бизнес-среды, транспортные связи могут это значительно улучшить. Это означает больше эффективности для бизнеса:

- **Красноярский региональный кластер пластмасс и эластомеров:**

Кластер пластмасс и эластомеров (КПЭ) является межотраслевой сетью пластикового сектора. Он поддерживает, инициирует и координирует сотрудничество предприятий. Цель заключается в объединении потенциала и навыков для повышения инновационного потенциала и международной конкурентоспособности партнеров. Мы ориентируемся на потребности малых и средних предприятий (МСП). Кластер пластмасс является инициативой представителей бизнеса пластиков, СФУ, СибГТУ, СоРАН, Администрации края и МО г.Дивногорск.

- **Новые полимерные материалы и технологии:**

Специализированные полимерные производства нанокomпозиционных СВМП, ТЭПов, создание компаундов и машин для их переработки, новые материалы дают свежий толчок развитию машиностроительного производства и повышения эффективности машин и технологий сырьевого производства.

- **Энергоэффективность:**

Новые энергетические и тепловые мощности на базе возобновляемых источников энергии, «зеленых» технологий, порождают новую культуру в обществе и экономике, создают предпосылки для развития высокотехнологичного бизнеса, создают основу нового подхода к экономии ресурсов и сбережения природы и окружающей среды. Синергетически связаны с новыми подходами к строительству объектов жилья и промышленности, созданием новых строительных материалов.

- **Интеллектуальная инфраструктура:**

Интеллектуальная инфраструктура будет собирать лучшие умы для увлекательной дискуссии по вопросам энергетики, архитектуры, информации, транспорта, финансов, и города в будущем, управления, коммуникаций и сервиса, необходимых для развития бизнеса. Создается на базе Центра проектирования городов в Сибири, Дивногорского ресурсного центра, Дивногорского инновационного Совета. Служит основой для создания бизнес-центра на площадке промышленного парка.



Муниципалитет Дивногорска поддерживает усилия, направленные на маркетинг МО, как части Красноярской агломерации. Смотрите сами сильные стороны региона и инновации наших граждан и предприятий. Ясно представляем себе стратегию, которую мы хотим предложить всем Инвесторам, стремящимся получить расположение и предсказуемость. Я могу заверить Вас, земля МО г.Дивногорск является надежным партнером, когда дело доходит до экономики.

Ваш
Мэр г.Дивногорска Оль Егор Егорович

Промышленный-парк Енисей создается в рамках региональной программы финансирования малого и среднего бизнеса Красноярского края.



Промышленный-парк Енисей, первая очередь строительства



Первый контакт и услуги инвесторам

К.т.н. Мартьянов А.М.
Тел + 8-902-943-43-38
Факс + 8-39144-3-57-64
электронная почта: martyanovam@gmail.com

Контакты

663094, Красноярский край,
г.Дивногорск, ул. Заводская,
промышленный парк «Енисей»
Tel. + 8-39144-3-57-64
Fax + 8-39144-3-57-64
E-mail: econdiv@divnogorsk-adm.ru