



Городская среда

Дизайн проект  
Благоустройство придомовой территории  
ул. Машиностроителей д. 13

Согласовано представителем собственников жилья

---

(Ф.И.О., подпись, дата)

2018



## Городская среда



Ведомость элементов

№ п/п	Эскиз	Состав	Количество	Примечание
1		Асфальтобетонное покрытие	1322,47	м. кв.
2		Городская лавочка	4	шт.
3		Бордюрный камень	167	м. п.
4		Городская урна	4	шт.
5		Светильник энергосберегающий	3	шт.
6		Газонное ограждение	12	шт.

Изм.	Гол.уч.	Лист	№ док.	Подпись	Дата

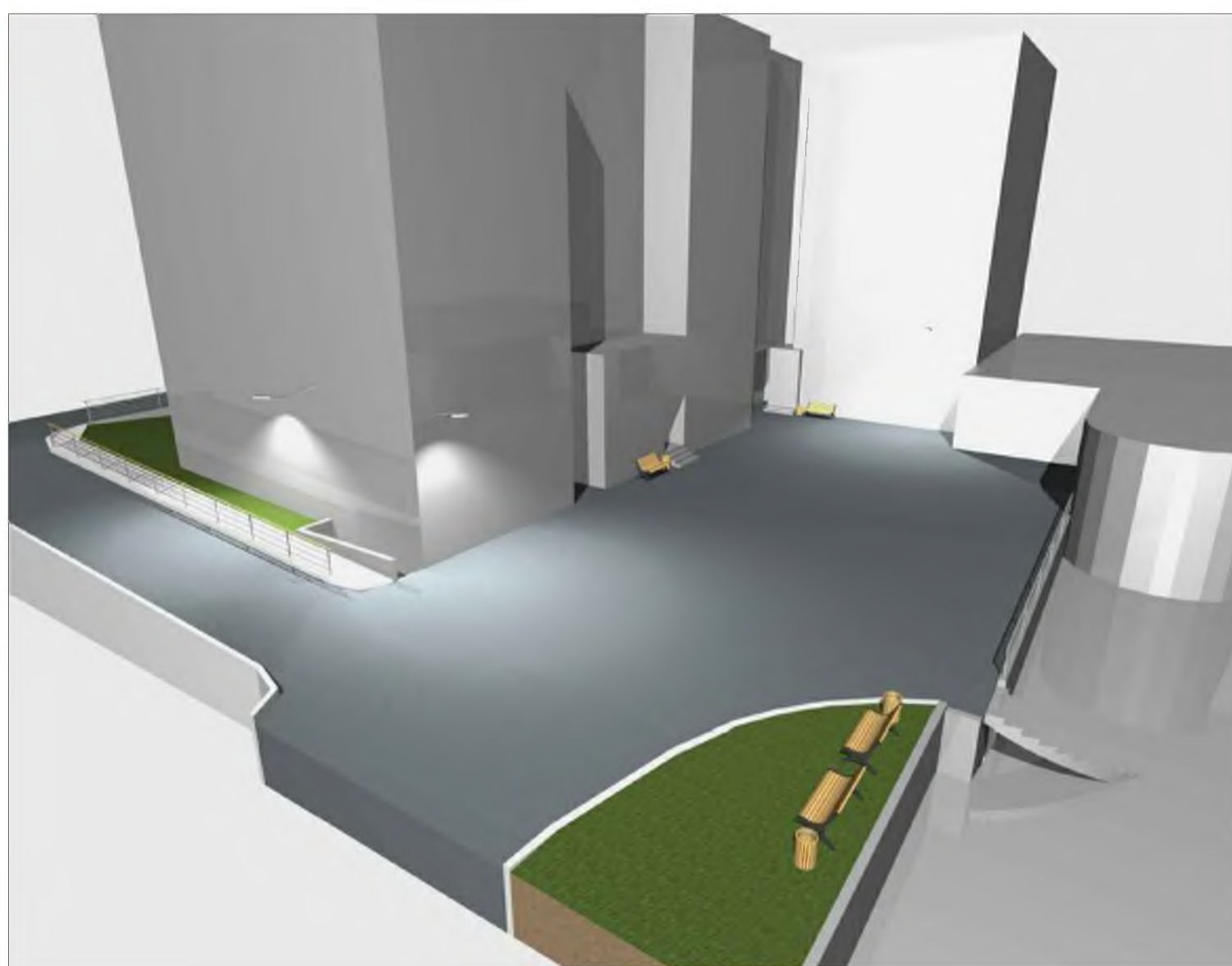
Благоустройство придомовой территории  
ул. Машиностроителей, д. 13

Лист

Изм. N подл. Подпись и дата Взам. инв. N



## Городская среда



Инв. N подл.	Подпись и дата	Взам. инв. N

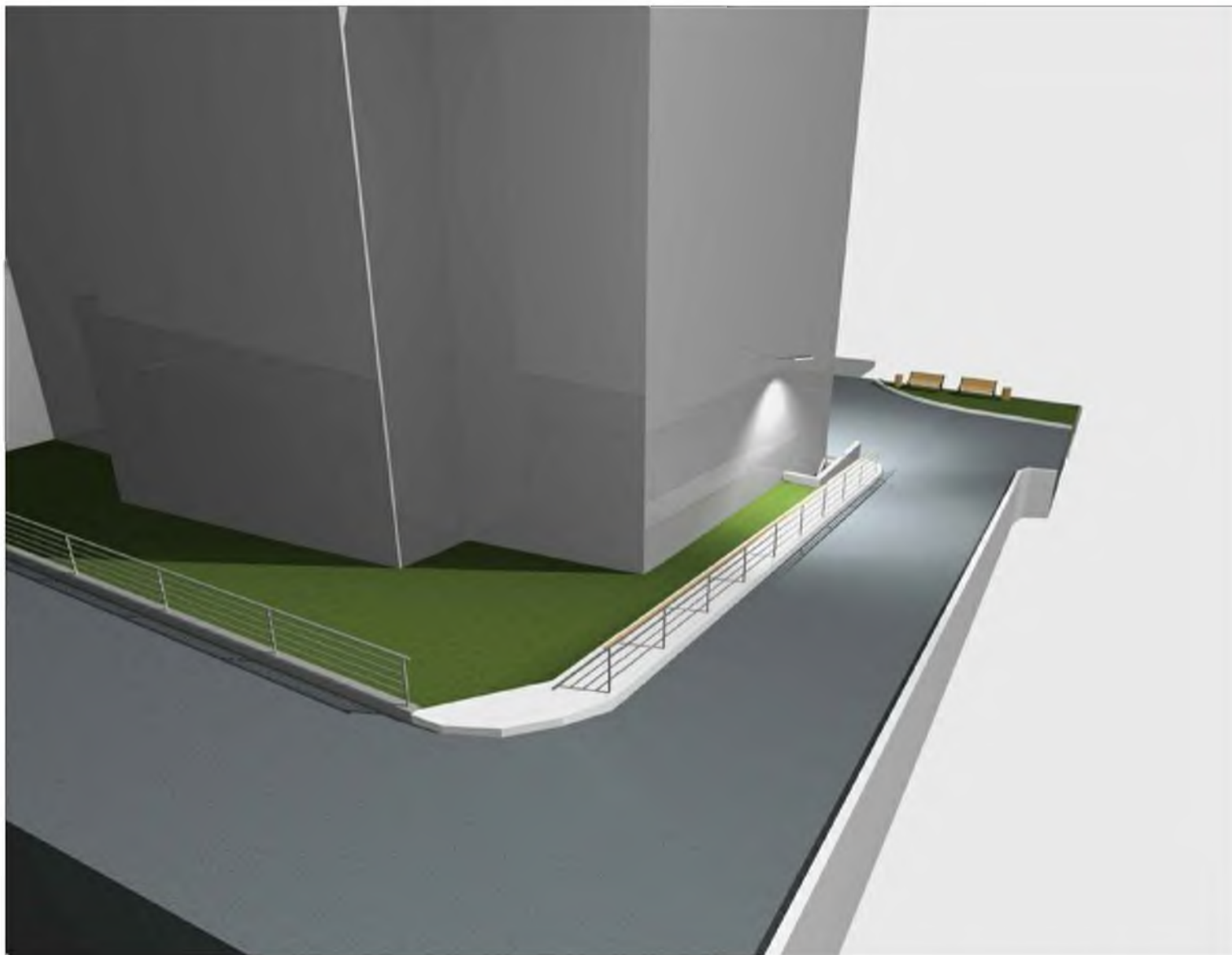
Изм.	Лист	И. док.	Подпись	Дата	

Благоустройство придомовой территории  
ул. Машиностроителей, д. 13

Лист



# Городская среда



Имя, И. подл. Подпись и дата. Взам. инв. N

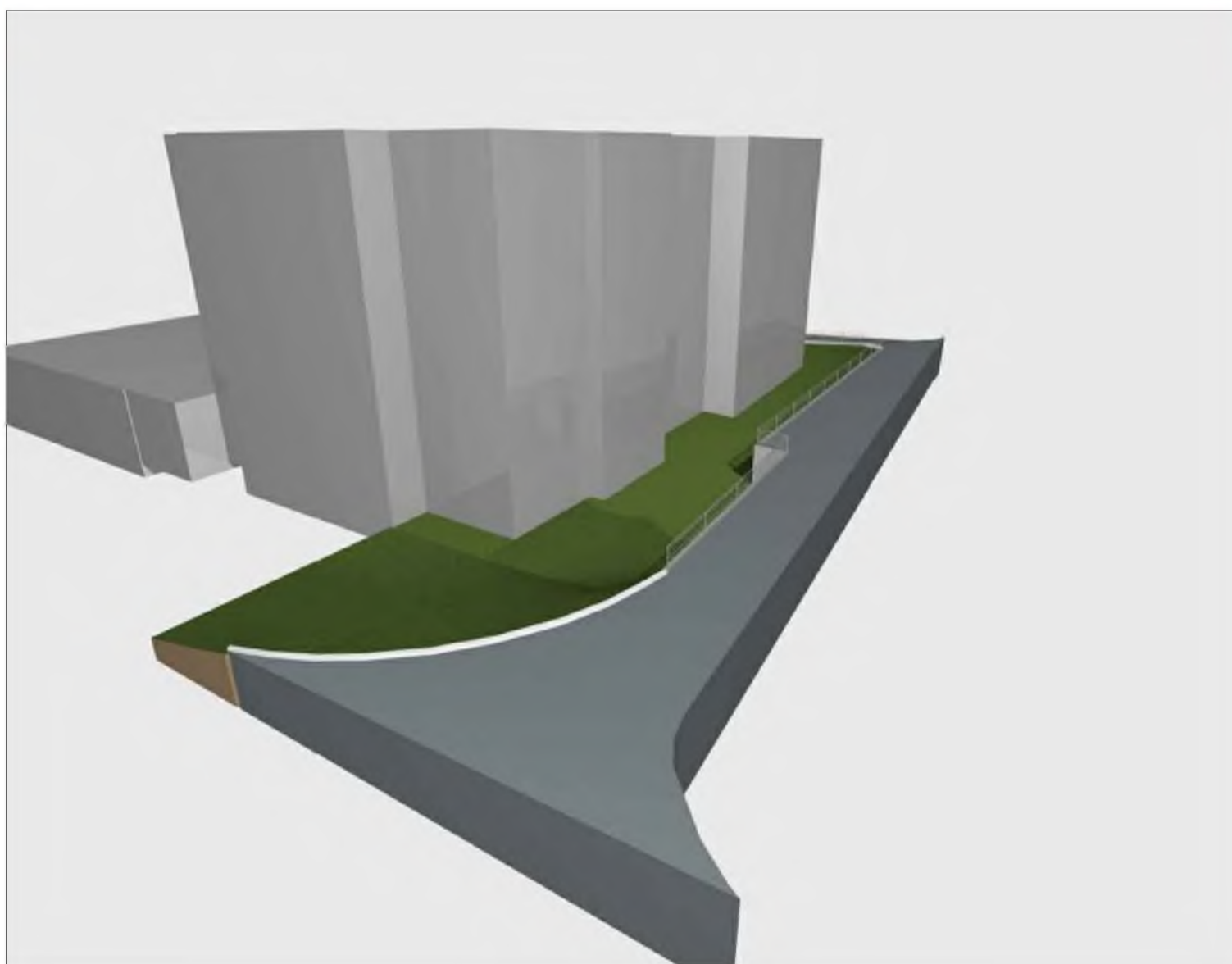
Имя	И. подл.	Подпись	Дата

Благоустройство придомовой территории  
ул. Машиностроителей, д. 13

Лист



## Городская среда



Инв. N подл.	Подпись и дата	Взам. инв. N

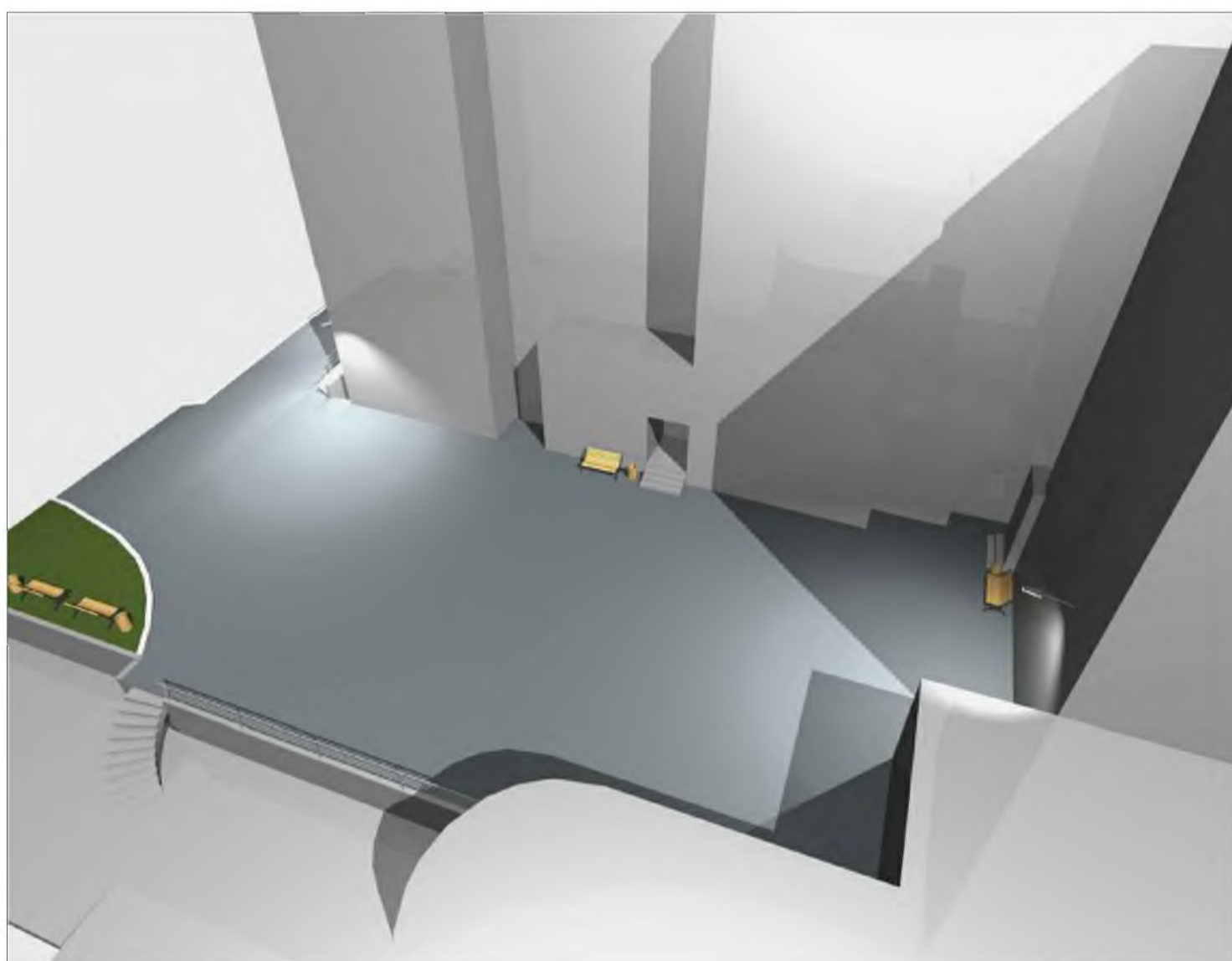
Изм.	Лист	№ док.	Подпись	Дата	

Благоустройство придомовой территории  
ул. Машиностроителей, д. 13

Лист



## Городская среда



Инв. N подл.	Подпись и дата	Взам. инв. N

Изм.	Фол.уч.	Лист	И.док.	Подпись	Дата

Благоустройство придомовой территории  
ул. Машиностроителей, д. 13

Лист



Бордюрный камень, БР 100.30.15

БР – тип строительного элемента, бортовой рядовой прямой;  
 Размеры, мм Н= 300; L= 1000; В= 150;  
 Объем изделия –V=0,043;  
 Стандарт изготовления изделия: ГОСТ 6665–91

- Бордюры рядовые БР 100–30–15 это камни, предназначенные для благоустройства городских территории и дорог, на сегодняшний день занимающие особое место в строительной сфере. Проезжая часть от тротуаров и газонов должна быть обязательно отделена. Для этого применяют бордюрные элементы, в частности – бортовой камень или прямые бордюры рядовые БР 100–30–15.
- Данный вариант исполнения бетонного изделия максимально подходит для выполнения законцовок тротуарных и иных дорожек, а также для обустройства длинных дорог, магистралей или трасс. Также часто используется в сфере обустройства дорожных покрытий и тротуаров для получения эстетической и более удобной укладки дорожного покрытия. Кроме того, защитные функции, которые несут в себе бортовые бордюры, помогают получить качественно благоустроенную территорию, которая прослужит долгое время.



Модель: Б-15.3

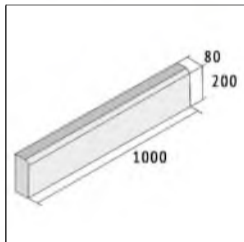
Размеры, мм Н= 800; L= 515; В= 480;  
 Вес: 14,00 кг  
 Транспортный объем 0,07 м3

Уличная металлическая урна Б-15.3 предназначена для установки на придомовой территории, игровых площадках и других территориях для размещения бытовых отходов.

Уличная металлическая урна Б-15.3 представляет собой конструкцию из неподвижного каркаса и опрокидывающегося ведра.

Металлические детали урны изготовлены полуавтоматической сваркой. Металлические элементы окрашены полупрозрачными порошковыми красками, нанесенными электростатическим напылением.

Неподвижный каркас урны изготовлен из стальной трубы, профильной трубы и стального листа. Корпус урны изготовлен из стального листа. На дне корпуса отверстия для стока дождевой воды.



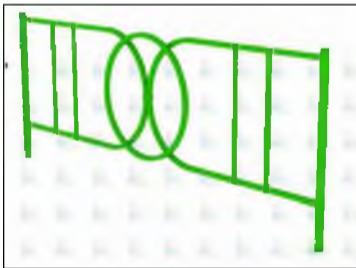
Бордюрный камень, БР 100.20.8

БР – тип строительного элемента, бортовой рядовой прямой;  
 Размеры, мм Н= 200; L= 1000; В= 80;  
 Объем изделия –V=0,016;  
 Стандарт изготовления изделия: ГОСТ 6665–91

- Бортовой камень БР 100.20.8 используется для отделения проезжей части от газонов и тротуаров. Благодаря этим изделиям исключается размытие дорожного полотна, обочин, откосов и городского ландшафта. Бортовой камень БР 100.20.8 применяется и в частном строительстве – с помощью него формируют дорожки и газоны. Стандартное изделие изготавливается прямоугольной формы и имеет скос с одной стороны.

- Модель: ГО-07.2
- Размеры, мм Н= 700; В= 2500;
- Вес: 17,00 кг
- Транспортный объем 0,09 м3

Газонное ограждение для благоустройства территории



Светодиодный светильник Диора 90 Street

Уличный светодиодный светильник Диора- 90 Street предназначен для освещения улиц, дорог класса Б-В и является прямой заменой светильников с лампами ДРЛ 250 / ДНаТ 150, площади, а также незаменим в местах где требуется экономия электроэнергии и очень высокая надежность. Корпус изготовлен из алюминия с анодированным защитным покрытием. Стекло изготовлено из стабилизированного оптического поликарбоната. Светодиоды с оптическими линзами.

- Потребляемая мощность 90 Вт
- Световой поток 7580 Лм
- Индекс цветопередачи (CRI) 80 Ra
- Температура эксплуатации, °Сот –45 до +45
- Материал корпуса алюминий
- Цветовая температура, К5200
- Степень защиты, IP65



Модель: Б-23  
 Размеры, мм Н= 1000; L= 2060; В= 765;  
 Вес: 47,00 кг  
 Транспортный объем 0,24 м3

Диван предназначен для установки на детских игровых и спортивных площадках и других местах отдыха. Диван представляет собой сборную конструкцию из двух боковин и двух рам-стяжек. Сборка дивана производится без применения сварки.

Используются травмобезопасные колпачковые гайки, болты с радиусными головками, пластиковые заглушки.

Боковина дивана цельносварной и изготовлена из стальной профильной трубы и стального листа. Рамы-стяжки изготовлены из стальной профильной трубы. Настилы на сиденье и спинке из сосновой доски. Лицевая сторона досок имеет скругление кромок. Конструкция настила исключает скапливание воды и снега.

Изм. Инв. N подл. Подпись и дата. Взам. инв. N

Изм.	Кол.уч.	Лист	№дек.	Подпись	Дата

Благоустройство придомовой территории  
 ул. Машиностроителей, д. 13

Лист

## Дизайн - проект благоустройства дворовой территории по адресу: Муниципальное образование город Дивногорск, ул. Машиностроителей, д. 13



Параметры многоквартирного дома					
Размер жилого дома, м	Этажность	Кол-во квартир	Кол-во подъездов	Площадь придомовой территории	Площадь дворового проезда
43,35x26,0	9	81	2	3736	459,95

Условные обозначения  
 Минимальный перечень ЗАИНТЕРЕСОВАННЫЕ лица обеспечивают не менее \_\_\_\_% софинансирования

- многоквартирный жилой дом
- площадь асфальтирования дороги дворового проезда (1322,47 кв.м).
- скамейка (4 шт.),
- урна (4 шт.),
- светильник светодиодный (3 шт.),
- газонное ограждение, ГО-07.2 (12 шт.),
- бордюрный камень, БР 100.30.15 (125 шт.),  
 бордюрный камень, БР 100.20.8 (42 шт.),

СОГЛАСОВАНО  
 Уполномоченное лицо из числа собственников помещений многоквартирного дома  
 в соответствии с решением общего собрания собственников ( протокол № \_\_\_\_\_ от \_\_\_\_\_ )  
 \_\_\_\_\_  
 (подпись / расшифровка подписи)