

МИНИСТЕРСТВО  
строительства Красноярского края

П Р И К А З

01.06.2020

№ 156-0

г. Красноярск

1. В соответствии с Законом Красноярского края от 19.12.2019 № 8-3532 «О перераспределении между органами местного самоуправления некоторых муниципальных образований края и органами государственной власти края отдельных полномочий в сфере рекламы», подпунктом 2.1 пункта 3.1, пунктом 3.34 Положения о министерстве строительства Красноярского края, утвержденного постановлением Правительства Красноярского края от 21.08.2008 № 51-п, на основании заключения службы по контролю в области градостроительной деятельности Красноярского края о согласовании внесения изменения в схему размещения рекламных конструкций муниципального образования город Дивногорск от 07.04.2020 № 98/04-0693, утвердить внесение изменения в схему размещения рекламных конструкций муниципального образования город Дивногорск, утвержденную постановлением администрации города Дивногорска от 09.10.2014 № 247п, в части включения одного дополнительного места размещения рекламной конструкции по адресу: г. Дивногорск, п. Слизнево, ул. Большое Слизнево, 1-2 на земельном участке с кадастровым номером 24:46:2201007:24.

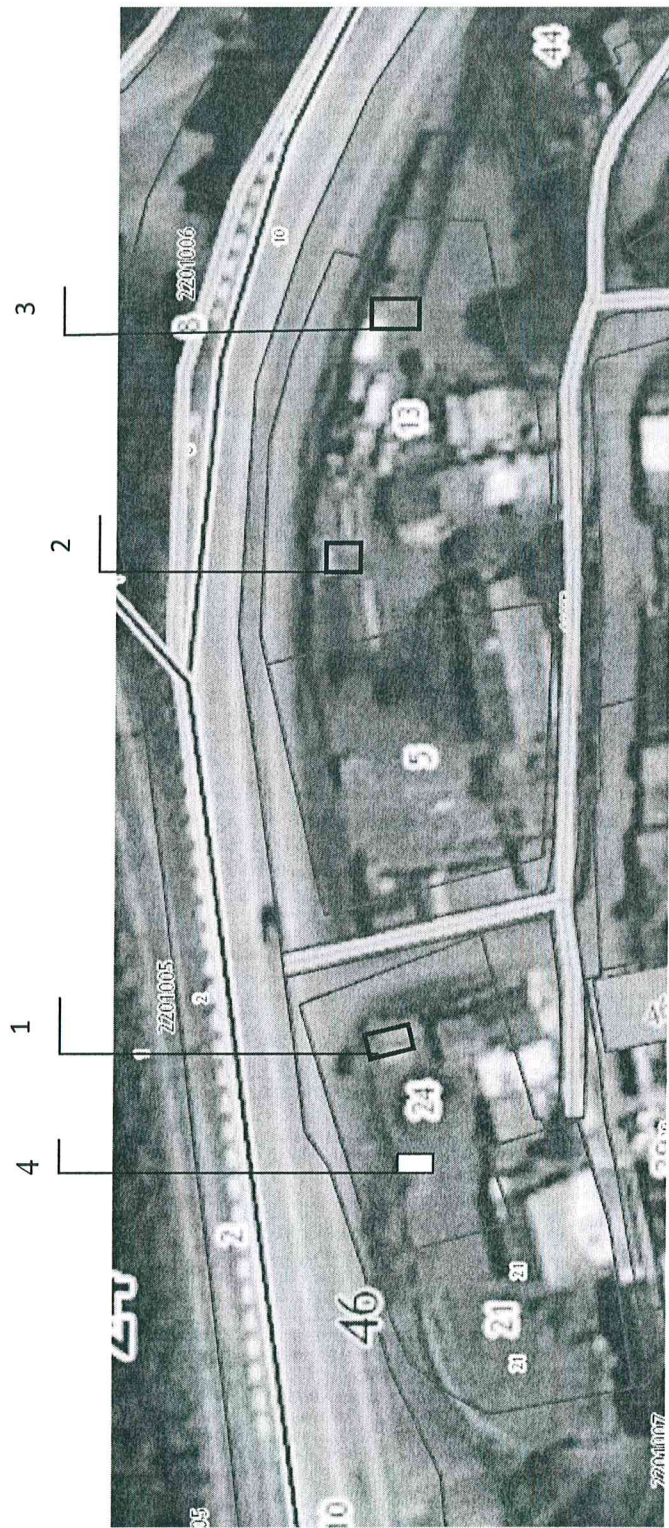
2. Опубликовать приказ на «Официальном интернет-портале правовой информации Красноярского края» ([www.zakon.krskstate.ru](http://www.zakon.krskstate.ru)).

Министр



С.А. Козупица

Схема размещения рекламных конструкций  
в г. Дивногорске, пос. Слизнево, ул. Большое Слизнево



Примечание

Номер на схеме	Адрес рекламного места	Тип конструкции
1	г.Дивногорск, ул. Большое Слизнево, 1-2, земельный участок с кадастровым номером 24:46:2201007:24	Рекламный щит с размером информационного поля 6,0 x 3,0 м
2	г.Дивногорск, ул. Большое Слизнево, 3-2, земельный участок с кадастровым номером 24:46:2201007:13	Рекламный щит с размером информационного поля 6,0 x 3,0 м
3	г.Дивногорск, ул. Большое Слизнево, 3-2, земельный участок с кадастровым номером 24:46:2201007:13	Рекламный щит с размером информационного поля 6,0 x 3,0 м
4	Дивногорск, ул. Большое Слизнево, 1-2, земельный участок с кадастровым номером 24:46:2201007:24	Рекламный щит с размером информационного поля 6,0 x 3,0 м